



**Manual de usuario**

# ***Visor 3D Catastral***

*Dirección General del Catastro*

Cartografía Catastral

## ÍNDICE GENERAL

<b>1</b>	<b>INTRODUCCIÓN A LA HERRAMIENTA .....</b>	<b>3</b>
<b>1.1</b>	<b>Presentación .....</b>	<b>3</b>
<b>2</b>	<b>CONTROLES .....</b>	<b>7</b>
2.1	Versión PC .....	7
2.2	Versión Smartphone y Tablet .....	7
<b>3</b>	<b>LEYENDA .....</b>	<b>8</b>

# 1 INTRODUCCIÓN A LA HERRAMIENTA

A lo largo de este documento se hará una revisión de las funcionalidades del nuevo visor 3D de la Dirección General del Catastro, desarrollado con medios propios y cuyo objetivo consiste en mostrar la información catastral disponible para cada edificio.

Cuando el edificio cuente con información a detallada, se mostrará un modelo 3D por plantas, en el que se puede seleccionar cada local y consultar la información disponible para el mismo.

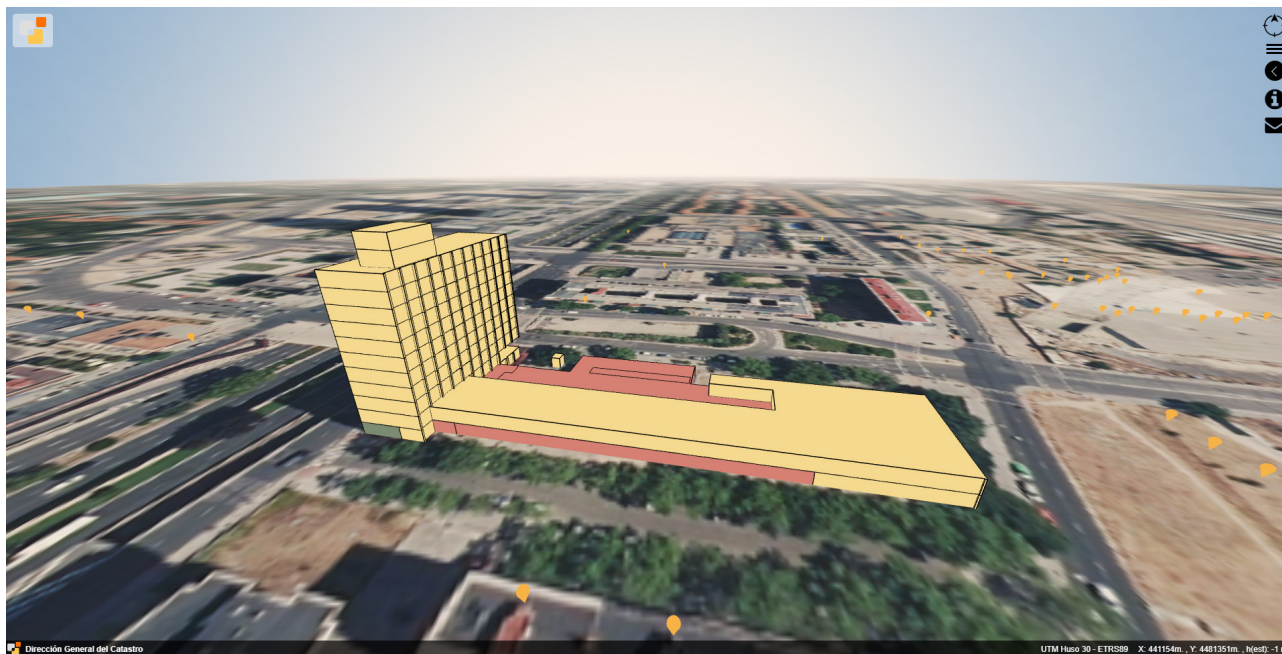
Otras formas de disponer de esta misma información son:

- Distribución por plantas de la parcela en FXCC
- Parcela por plantas en formato KML (para su visualización en Google Earth)

No obstante, el visor 3D, al contrario que los anteriores formatos, permite la visualización de la información sin necesidad de ningún software propietario. Esto es posible gracias a que, desde la Dirección General del Catastro, se ha apostado por el desarrollo de una herramienta propia empleando tecnologías de código abierto que nos permiten mostrar toda la información en un modelo 3D a través de cualquier navegador web con conexión a internet.

## 1.1 Presentación

Al acceder al visor se mostrará la siguiente pantalla:



En la parte superior derecha se han habilitado una serie de menús para el manejo de la herramienta.

-  **Brújula:**

La brújula indica la dirección del Norte en todo momento. Para orientar la escena simplemente debe clicarse sobre ella.

-  **Menú de Gestión del entorno:**

Para la personalización del entorno de visualización en el modelo 3D. En este menú se podrá seleccionar:



- El mapa base, pudiendo elegir entre:
  - o PNOA Máxima Actualidad del IGN
  - o Callejero del IGN
  - o Catastro
  - o Ninguno
- Mostrar u ocultar direcciones
- Mostrar u ocultar edificios en un entorno de 250x250 m<sup>2</sup>
- Activar o desactivar el mapa de sombras para la ubicación. Al activar esta opción aparecerá el modelo digital del terreno y se podrá seleccionar la fecha y hora, pudiendo ver la hora de amanecer y anochecer para la fecha seleccionada.

Cuando las direcciones o edificios se encuentran activos, pueden seleccionarse clicando sobre ellos. Esto permite ver su foto de fachada y la información de referencia catastral y dirección.

Si se clicla sobre la referencia catastral, se refrescará la página, centrando el modelo 3D en dicho edificio.



●  **Menú de Información del edificio:**

Destinado a la visualización de la información disponible tanto a nivel de edificio como a nivel de local si se encuentra disponible.



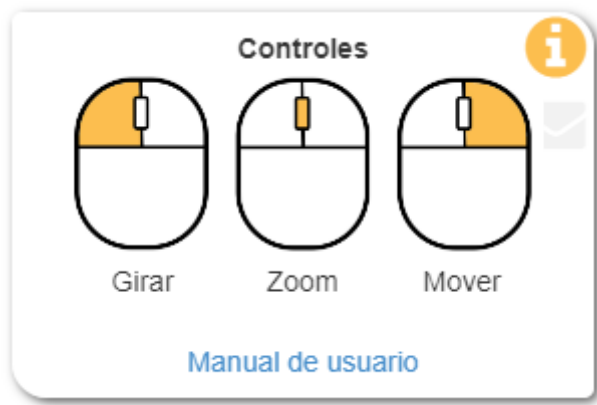
En este menú se muestra:

- Información general del edificio, con su referencia catastral y dirección. Al pulsar sobre la referencia catastral, se abrirá una nueva pestaña de “Consulta y certificación de Bien Inmueble”.
- Información a nivel de local cuando se ha seleccionado. La selección se realiza clicando sobre el local correspondiente.
- Botón para visualizar la foto de fachada del edificio
- Selección por plantas, pudiendo activar o desactivar la visualización de cada planta del edificio.

- Selección por localización si la información está disponible (bloque, escalera, planta y puerta en cada caso).
- Botón para borrar la selección actual.

- ** Botón de Ayuda:**

Al pulsar este botón, se despliega una sección con la información de los controles disponibles en el dispositivo, pudiendo acceder también a la descarga de este documento.



- ** Botón Contáctenos:**

Este botón abre el servicio de atención a usuarios de la Dirección General del Catastro en una nueva pestaña. Esto permite crear una incidencia para reportar errores en el visor. Para ello se ha habilitado una tipología de incidencia específica.

Sede Electrónica del Catastro

Servicio de atención a usuarios de la Dirección General del Catastro

**Servicio de atención a usuarios de la Dirección General del Catastro**

**Reporte de incidencias y sugerencias**

Este servicio está disponible para reportar consultas, sugerencias o incidencias con el fin de mejorar los servicios y la información que presta la Dirección General del Catastro.

Antes de notificar la incidencia, consulte las [preguntas más frecuentes presentes en el Portal del Catastro](#) y las [preguntas más frecuentes de la Sede Electrónica](#), así como estas [indicaciones para obtener la referencia catastral de su inmueble](#). Tal vez encuentre en ellas la solución a su pregunta o problema.

[PLANTEE AQUÍ SU CONSULTA, SUGERENCIA O INCIDENCIA](#)

Información de ayuda relativa a las consultas e incidencias más reportadas:

- Dudas e incidencias relacionadas con el informe de validación gráfica y los ficheros GML de parcela catastral. Es posible que su duda o incidencia esté resuelta en alguna de las siguientes fuentes de información:
  - Preguntas frecuentes acerca de la coordinación Catastro-Registro, a las que puede acceder en [formato PDF](#) o [formato HTML](#).
  - [Guía de gestión de la información gráfica catastral en el tráfico inmobiliario](#).
- Hemos actualizado el certificado de Sede Electrónica en nuestros servidores y es posible que su navegador no reconozca el nuevo certificado. [Consulte las posibles soluciones](#).

Ocupando la franja inferior de la pantalla se dispone un banner mostrando en su parte derecha la información del sistema de referencia en el que se ha representado el modelo, y las coordenadas del puntero. Las alturas de los edificios son estimadas, ya que al no disponer de datos de altura real se ha hecho una extrusión de cada planta a 3 metros.

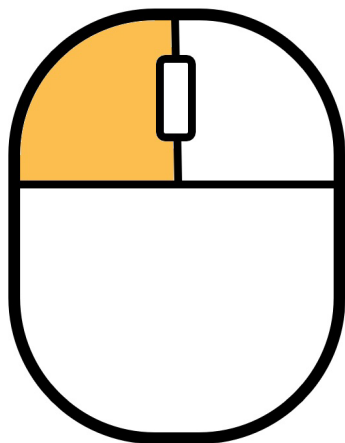
## 2 CONTROLES

Cuando se abre el visor 3D, se muestra una vista centrada en el edificio. Para el movimiento de la cámara en el entorno se han habilitado una serie de controles, que se detallan en esta sección.

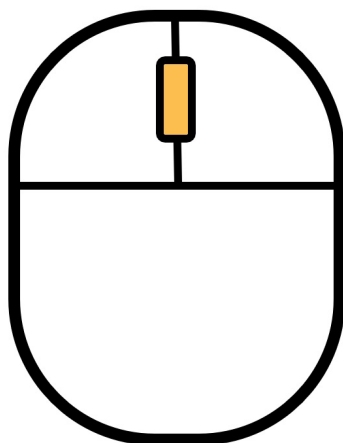
- Giro
- Zoom
- Movimiento
- Selección (click)

Todos los movimientos de la cámara están limitados a un entorno determinado.

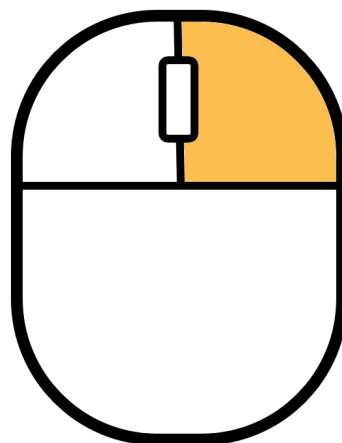
### 2.1 Versión PC



Girar



Zoom

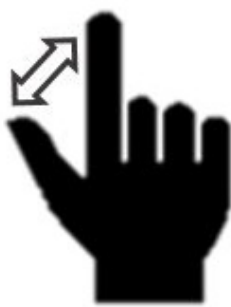


Mover

### 2.2 Versión Smartphone y Tablet



Girar



Zoom



Mover

### 3 LEYENDA

Si el edificio dispone de información detallada, se mostrará cada parte del edificio con el color correspondiente al uso que se haya registrado en la elaboración del fichero FXCC.

Uso	Etiqueta	Color
A	Almacén	
AAL	Almacén	
AAP	Aparcamiento	
AES	Estacionamiento	
BCR	Caseta de Riego	
BCT	Caseta de transformación	
C	Comercio	
CAT	Comercio Automóviles	
CBZ	Comercio Bazar	
CCE	Comercio Menor	
CCL	Comercio Calzado	
CCR	Comercio Carnicería	
CDM	Comercio Doméstico	
CDR	Comercio Droguería	
CFN	Comercio Financiero	
CFR	Comercio Farmacia	
CFT	Comercio Fontanería	
CGL	Comercio Galerías	
CIM	Comercio Imprenta	
CJY	Comercio Joyería	
CLB	Comercio Librería	
CMB	Comercio Mueblería	
COM	Común	
CPA	Comercio al por mayor	
CPR	Comercio Perfumería	
CRL	Comercio Relojería	
CSP	Comercio Supermercado	
CTJ	Comercio Tejidos	
E	Enseñanza	
EBL	Biblioteca	
EBS	Enseñanza básica	
ECL	Casa de Cultura	
EIN	Instituto	
EMS	Museo	
EPR	Enseñanza Profesional	
EUN	Universidad	
G	Hotel	
GC1	Hotel Café 1T	
GC2	Hotel Café 2T	
GC3	Hotel Café 3T	
GC4	Hotel Café 4T	
GC5	Hotel Café 5T	
GH1	Hotel 1E	
GH2	Hotel 2E	

GH3	Hotel 3E	
GH4	Hotel 4E	
GH5	Hotel 5E	
GPL	Apartamentos de lujo	
GP1	Apartamentos de lujo 1C	
GP2	Apartamentos de lujo 2C	
GP3	Apartamentos de lujo 3C	
GR1	Hotel Restaurante 1T	
GR2	Hotel Restaurante 2T	
GR3	Hotel Restaurante 3T	
GR4	Hotel Restaurante 4T	
GR5	Hotel Restaurante 5T	
GS1	Hostal p 1S	
GS2	Hostal p 2S	
GS3	Hostal p 3S	
GTL	Hotel Col. de lujo	
GT1	Hotel Col. de lujo 1C	
GT2	Hotel Col. de lujo 2C	
GT3	Hotel Col. de lujo 3C	
I	Industria	
IAG	Ind. Agropecuaria	
IAL	Ind. Alimentación	
IAR	Ind. Agrícola	
IBB	Ind. Bebida	
IBR	Ind. Barro	
ICN	Ind. Construcción	
ICT	Ind. Canteras (Minas)	
IEL	Ind. Electricidad	
IIM	Ind. Química	
IMD	Ind. Maderera	
IMN	Ind. Manufacturadora	
IMT	Ind. Metálica	
IMU	Ind. Maquinaria	
IPL	Ind. Plásticos	
IPP	Ind. Papel	
IPS	Ind. Pesca	
IPT	Ind. Petróleo	
ITB	Ind. Tabaco	
ITX	Ind. Textil	
IVD	Ind. Vidrio	
JAM	Almazara	
JAS	Aserradero	
JBD	Bodega	
JCH	Champañonera	
JGR	Granja	



JIN	Invernadero	
K	Deportivo	
KDP	Deporte	
KES	Estadio	
KPL	Polideportivo	
KPS	Piscina	
M	Suelo sin edificar	
O	Oficina	
O02	Ofic. superior	
O03	Ofic. medio	
O06	Ofic. medio/abogados	
O07	Ofic. ATS,...	
O11	Ofic. Profesores	
	Ofic. Profesores	
O13	Universitarios	
O15	Ofic. Escritores	
O16	Ofic. Artes Plásticas	
O17	Ofic. Músicos	
O43	Ofic. Vendedores y Viajes	
O44	Ofic. Agentes	
O75	Ofic. Tejedores	
O79	Ofic. Sastres	
O81	Ofic. Carpinteros	
O88	Ofic. Joyeros	
O99	Ofic. Otras actividades	
P	Público	
PAA	Público Ayto. 20.000h	
PAD	Público Audiencia	
PAE	Público Ayto. +20.000h	
PCB	Público Cabildo	
PDL	Público Delegación	
PGB	Público Gobierno	
PJA	Juzgado Comarcal	
PJO	Juzgado Provincial	
R	Religioso	
RBS	Religioso Basílica	
RCP	Religioso Capilla	
RCT	Religioso Catedral	
RER	Religioso Ermita	
RPR	Religioso Parroquia	
RSN	Religioso Santuario	
T	Espectáculos	
TAD	Auditorio	
TCM	Cine	
TCN	Cine no decor	
TSL	Espectáculos sala	
TTT	Teatro	
V	Vivienda	
TZA	Terraza	
PTO	Patio	

Y	Otros Usos	
YAM	Ambulatorio	
YCA	Casino 20.000h	
YCB	Club	
YCE	Casino +20.000h	
YCL	Clínica	
YDG	Depósitos de gases	
YDL	Depósitos de líquidos	
YDS	Dispensario	
YGR	Guardería	
YHG	Higiene	
YHS	Hospital	
YJD	Jardín privado 100%	
YPO	Porche 100%	
YRS	Residencia	
YSA	Sindicato Local	
YSC	Otros Socorro	
YSL	Silos, dep. sólidos	
YSN	Otros Sanitario	
YSO	Otros Sindicato Prov.	
YSP	Soportal 50%	
YOU	Obras de urbanización	
YTD	Terraza	
Z	Otros Usos	
ZAM	Otros Ambulatorio	
ZBE	Balsas y estanques	
ZCA	Otros Casino 20.000h	
ZCB	Otros Club	
ZCE	Otros Casino +20.000	
ZCL	Otros Clínica	
ZCT	Cantera	
ZDE	Depuradoras	
ZDG	Depósitos de gases	
ZDL	Depósitos de líquidos	
ZDS	Otros Dispensario	
ZGR	Otros Guardería	
ZGV	Graveras	
ZHG	Otros Higiene	
ZHS	Otros Hospital	
ZMA	Mina cielo abierto	
ZME	Muelles y embarcaderos	
ZPC	Piscifactorías, cetáreas	
ZRS	Otros Residencia	
ZSA	Otros Sindicato Local	
ZSC	Otros Socorro	
ZSL	Silos, dep. sólidos	
ZSN	Otros Sanitario	
ZSO	Otros Sindicato Prov.	
ZVR	Vertedero	

En caso de que el edificio no disponga de información por plantas, se mostrará la geometría general del edificio.

En cuanto a los edificios del entorno, se extraen las geometrías del servicio WFS BuildingPart, y se asigna un nivel de gris dependiendo de la altura del edificio. La leyenda se mostrará en la parte inferior izquierda de la pantalla.

